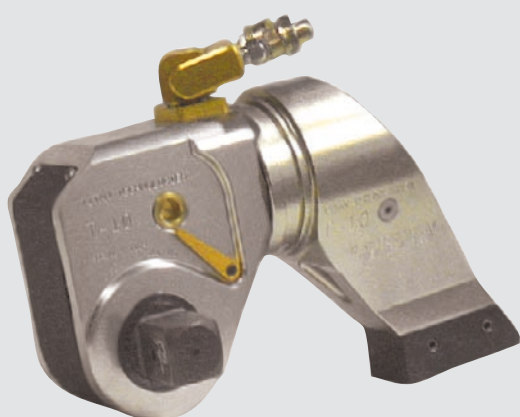
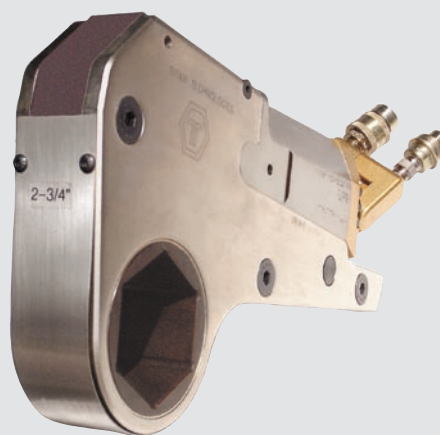


HYDRAULICZNE KLUCZE DYNAMOMETRYCZNE

SERIA – T



SERIA – LP

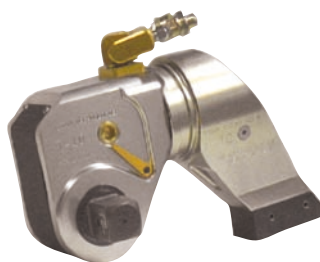


Titan jest innowacyjnym liderem w dziedzinie dokręcania precyzyjnego.



- Certyfikat dokładności (moment obrotowy) +/- 3%
- Certyfikat kalibracji dołączony do każdego urządzenia

- Kalibrowane
- Skuteczne
- Dokładne
- Wytrzymałe
- Lekkie
- Proste w obsłudze



TITAN OPATENTOWAŁ NASTĘPUJĄCE ROZWIĄZANIA TECHNICZNE (SERIA T):



- **PATENTED ZERO DEFLECTION HOUSING** - odporna na wygięcia obudowa umożliwia pracę narzędzia pod wielkim obciążeniem.
- **TITAN TRU-SWIVEL** - wieloosiowy czop chroni przewód przed załamaniem.
- **PATENTED PISTON DAMPENING SYSTEM** - opatentowany system amortyzacji tłoka chroni narzędzie przed uszkodzeniami.
- **FINELY CRAFTED** - precyzyjne wykonanie z najlepszej jakości materiałów używanych do budowy samolotów.
- **GUARANTEED QUALITY** - Gwarantowana Jakość.
- **UNIQUE DRIVE PAWL DESIGN** - unikalne rozwiązanie zapadki nadaje urządzeniu dużą odporność i dokładność.



Akcesoria (seria T):

- Krótkie i długie ramię reakcyjne.
- Uchwyty kwadratowe.
- Nasadki sześciokątne.
- Nasadki udarowe.
- Pompy hydrauliczne.



NIEDOŚCIGNIONA PRECYZJA I DOKŁADNOŚĆ

Każdy klucz jest cyklicznie sprawdzany i kalibrowany. Wszystkie narzędzia TITAN są dostarczane z certyfikatem kalibracji z identyfikacją dla N.I.S.T. Sprzęt TITAN kalibrowany jest przez Akredytowane Laboratorium Kalibracji: NVLAP.

ŻYWOTNOŚĆ URZĄDZEŃ TITANA JEST CZTERO- KROTNIE DŁUŻSZA OD NARZĘDZI KONKURENCJI



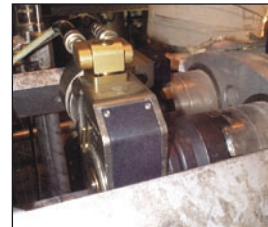
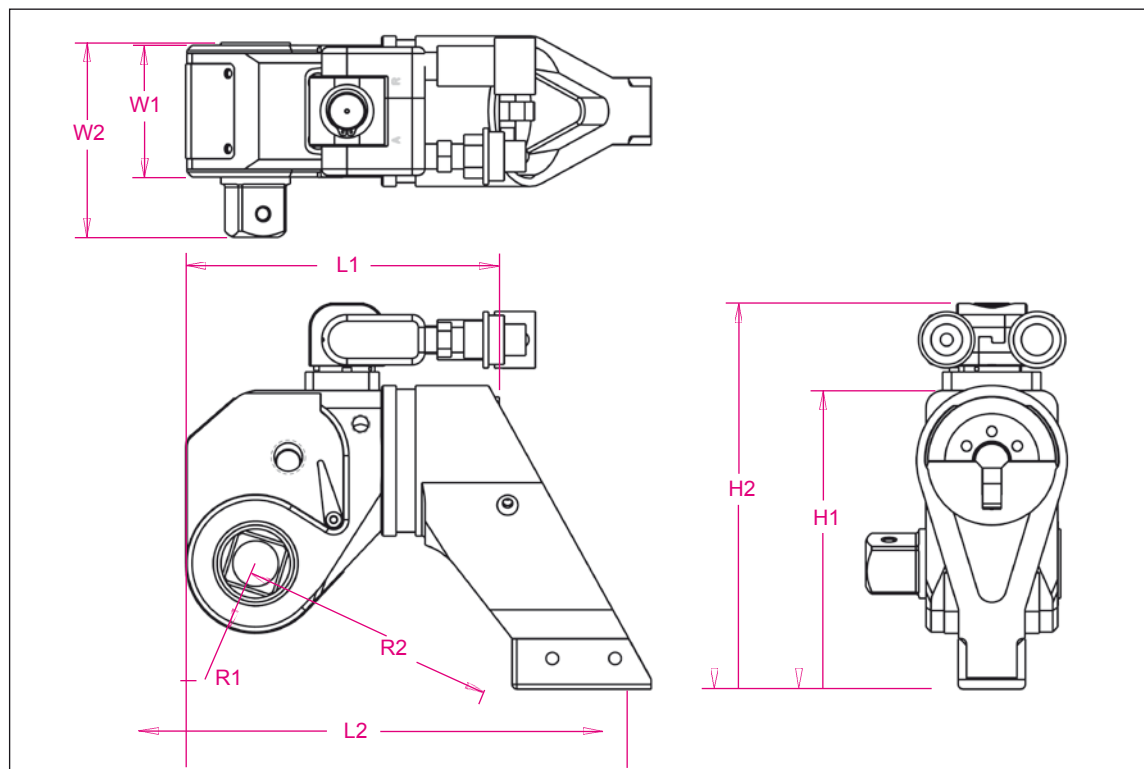
System amortyzacji tłoka chroni operatora i urządzenie przy odkręcaniu.



Urządzenia Titana są dokładne i skuteczne w najtrudniejszych warunkach.



Wielosiowy czop chroni przewód przed załamaniem.

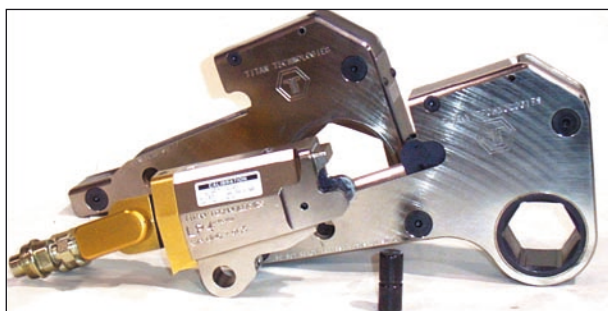


Wysokiej jakości nasadki są dostępne w rozmiarach metrycznych i calowych.



Opatentowane rozwiązanie obudowy ułatwia pracę przy skomplikowanych aplikacjach.

MODEL	JEDN.	T1	T3	T5	T8	T10	T25	T50
standardowy wymiar chwytu czworokątnego	(In)	3/4	1	1-1/2	1-1/2	1-1/2	2-1/2	2-1/2
opcjonalne wymiary chwytów czworokątnych	(In)	1/2 & 1	3/4 & 1 1/2	1 & 2 1/2	1 & 2 1/2	1 & 2 1/2	1 1/2 & 3 1/2	3-1/2
zakres wymiarów nasadek	(In)	3/8 to 1	5/8 to 1 1/4	1 to 1 1/2	1 1/8 to 1 3/4	1 1/4 to 2	1 5/8 to 2 1/4	1 5/8 to 2 3/4
	(mm)	9 to 26	16 to 32	26 to 38	28 to 45	32 to 51	41 to 57	41 to 70
moment obrotowy	(Ft-Lb)	197 to 1359	468 to 3124	816 to 5605	1168 to 8062	1162 to 11067	3726 to 24749	8274 to 54176
	(N-M)	268 to 1842	634 to 4235	1106 to 7600	1583 to 10931	1575 to 15004	3726 to 33555	11220 to 73463
waga całkowita	(Lb)	5.0	10.0	17.0	25.0	30.0	70.0	115.0
	(Kg)	2.27	4.54	7.71	11.34	13.61	31.75	52.15
WYMIARY								
L1 - długość klucza	(In)	4,81	6,29	7,10	7,70	8,80	11,80	14,75
	(mm)	122,2	159,8	180,3	195,6	223,5	299,7	374,7
L2 - długość całkowita łącznie z ramieniem	(In)	6,95	9,59	11,22	12,57	13,89	18,52	21,50
	(mm)	175,5	243,6	285,0	319,3	352,8	470,4	546,1
H1 - wysokość ramienia	(In)	3,63	4,93	5,75	6,50	7,84	9,60	15,00
	(mm)	92,2	125,2	146,1	165,1	199,1	243,8	381,0
H2 - wysokość całkowita	(In)	4,95	6,75	7,71	8,49	9,11	11,55	16,80
	(mm)	125,7	171,5	195,8	215,6	231,4	293,4	426,7
W1 - szerokość	(In)	1,98	2,63	3,15	3,57	3,95	5,25	7,00
	(mm)	50,3	66,8	80,0	90,7	100,3	133,4	177,8
W2 - szerokość wraz z chwytem	(In)	2,83	3,89	4,65	5,09	5,61	7,48	9,25
	(mm)	71,9	98,8	118,1	129,3	142,5	190,0	235,0
R1 - promień narzędzia wokół śruby	(In)	0,98	1,13	1,56	1,76	1,95	2,60	3,00
	(mm)	24,9	28,7	39,6	44,7	49,5	66,0	76,2
R2 - zasięg reakcji	(In)	3,85	5,33	6,15	6,96	7,69	11,30	12,50
	(mm)	97,8	135,4	156,2	176,8	195,3	287,0	317,5



- Kalibrowane
- Skuteczne
- Dokładne
- Wytrzymałe
- Lekkie
- Proste w obsłudze



- Certyfikat dokładności (moment obrotowy) +/- 3%
- Certyfikat kalibracji dołączony do każdego urządzenia



TITAN OPATENTOWAŁ NASTĘPUJĄCE ROZWIĄZANIA TECHNICZNE (SERIA LP):

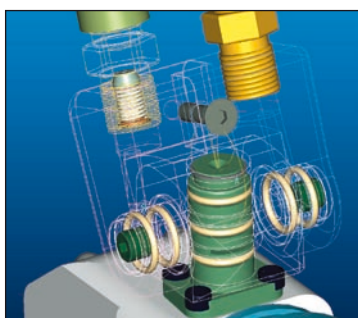
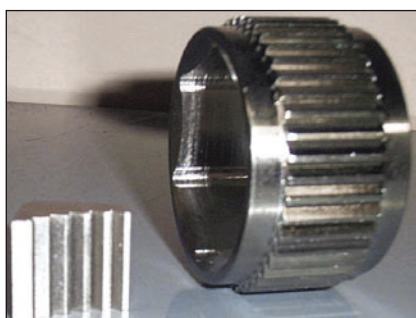


- **UNIQUE RATCHET TOOTH DESIGN** - unikalny projekt zębatego zapadkowego.
- **TITAN TRU-SWIVEL** - wieloosiowy czop chroniący przewód przed załamaniem.
- **FINELY CRAFTED** - precyzyjne wykonanie z najlepszej jakości materiałów używanych do budowy samolotów.
- **RATCHETING ASSURANCE MECHANISM** - mechanizm zębatego zapadkowego daje dokładność obrotu i powtarzalność.
- **PATENTED ENERGY DISBURSEMENT SYSTEM** - opatentowany system podawania energii - chroni tłok i cylinder przed uszkodzeniem spowodowanym przeciążeniem.
- **SLEEK DESIGN** - wąska konstrukcja urządzenia ułatwia pracę w trudno dostępnych miejscach.
- **ALUMINUM - BRONZE DRIVE BUSHINGS** - tuleja wykonana z brązu i aluminium redukująca tarcie.

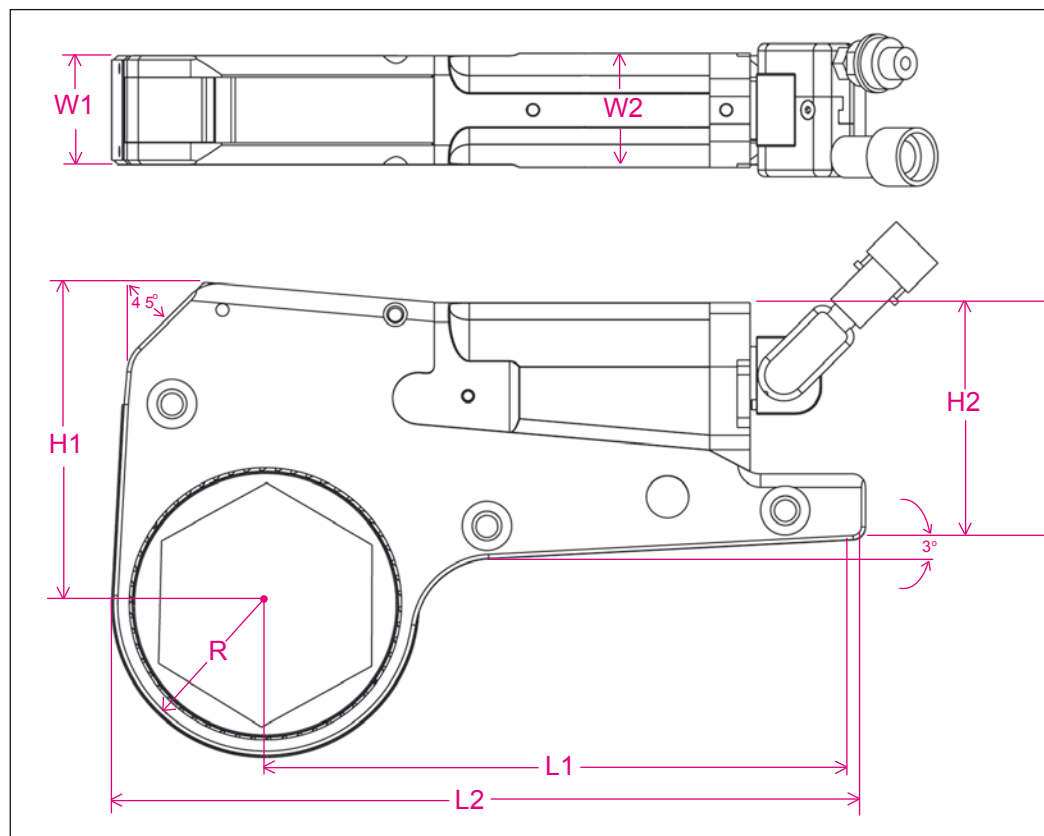


Akcesoria (Seria LP):

- ALCO ramię reakcyjne.
- Dodatkowe podpory reakcyjne.
- 6-kątne i 12-kątne nasadki w różnych rozmiarach.
- Zestaw śrub.
- Kwadratowy chwyt.



NOWE STANDARDY W ZAKRESIE HYDRAULICZNYCH KLUCZY DYNAMOMETRYCZNYCH



Uchwyty prowadzące są dostępne w różnych rozmiarach.



Dostępne nasadki: metryczne i calowe, 6- lub 12-kątne, z uchwytem kwadratowym albo 8-kątnym.



Opatentowany wielosiowy obrotowy przegub zastosowany dla lepszej dostępności i zabezpieczenia węża przed skręcaniem.



Szybki, niezawodny, dokładny. Pokazane tu klucze serii TITAN LP skręcały śruby na zadaszaniu Wimbledonu.



Płaski kształt do trudnodostępnych miejsc.

MODEL	JEDN.	LP 2	LP 4	LP 8	LP 16	LP 32	LP 48
zakres wymiarów wymiennej części klucza (nasadki)	(in)	3/4 to 2-3/8	7/8 to 3-1/8	1-1/4 to 4-1/2	1-5/8 to 5	2-3/16 to 6-1/8	3-1/8 to 6-1/8
	(mm)	19 to 60	22 to 80	32 to 115	41 to 127	56 to 155	80 to 155
moment obrotowy	(ft-lb)	268 to 1826	568 to 3788	1075 to 8024	2360 to 16231	4896 to 32640	7125 to 47500
	(n-m)	363 to 2476	770 to 5137	1457 to 10881	3200 to 22000	6639 to 44250	9660 to 64400
waga części stałej klucza	(lb)	3.45	5.8	10.2	15.5	18	19.4
	(kg)	1.56	2.63	4.62	7.03	8.16	8.80
zakres i waga wymiennej części klucza (nasadki)	(lb)	2.20 to 3.50	5.25 to 7.50	11.40 to 14.10	19.70 to 27.60	32.00 to 99.00	35.00 to 99.00
	(kg)	1.00 to 1.58	2.38 to 3.40	5.17 to 6.39	8.93 to 12.51	14.50 to 44.90	15.87 to 44.90
WYMIARY							
L1 - maksymalny zasięg reakcji	(in)	7.00	8.41	11.31	14.00	16.00	16.00
	(mm)	177.80	213.69	287.32	355.60	406.40	406.40
L2 - długość całkowita	(in)	8.90	10.70	14.27	17.95	19.25	19.25
	(mm)	226.06	271.78	362.59	455.93	488.95	488.95
H1 - odległość od środka śruby do górnej krawędzi narzędzia	(in)	3.86	4.77	6.16	7.25	10.50	10.50
	(mm)	98.17	121.29	156.67	184.15	266.70	266.70
H2 - wysokość tylnej części klucza	(in)	3.45	3.78	6.05	8.50	10.90	11.40
	(mm)	87.63	96.14	153.67	215.9	276.86	289.56
W1 - grubość wymiennej części klucza (nasadki)	(in)	1.25	1.62	2.10	2.35	2.55	2.55
	(mm)	31.75	41.28	53.34	59.69	64.77	64.77
W2 - grubość stałej części klucza	(in)	1.25	1.75	2.10	2.45	2.80	3.10
	(mm)	31.75	44.45	53.34	62.23	71.12	78.74
R - promień narzędzia wokół śruby	(in)	1.03 to 1.75	1.31 to 2.30	1.72 to 2.95	1.95 to 3.50	2.50 to 4.75	2.75 to 4.75
	(mm)	26.16 to 44.48	33.32 to 58.47	43.82 to 74.98	49.53 to 88.9	63.5 to 120.65	70.0 to 120.65

TITAN

LP SuperThin™ Series Links

Specjalny ekstremalnie niski profil kluczy hydraulicznych dla BOP i innych bardzo ograniczonych dostępem zastosowań.

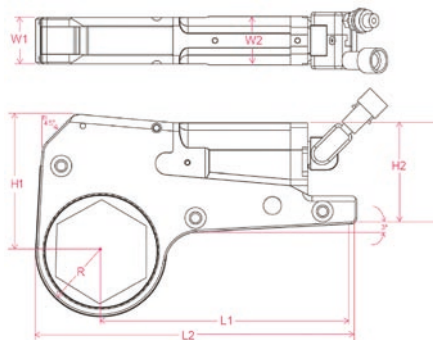


LP Series Standard Link and SuperThin™ Link

Specjalnie płasko wyprofilowany hydrauliczny klucz obrotowy przeznaczony do aplikacji trudnodostępnych. Zaprojektowany specjalnie pod kątem trudnodostępnych przestrzeni. Klucz pozwala na dokładne i precyzyjne dokręcenie śrub w krótkim czasie.

Stały mechanizm zapadkowy.

Wszystkie narzędzia wyposażone są w certyfikat kalibracji.

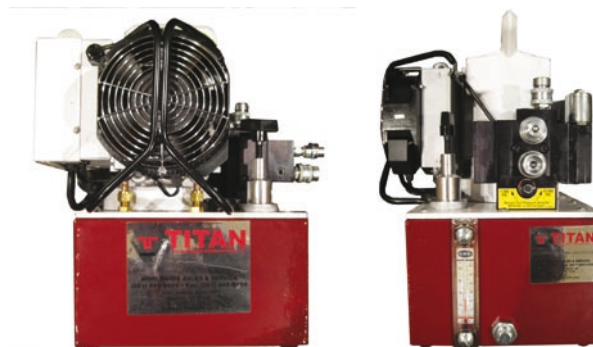


MODEL KLUCZA	JEDN.	LP 2	LP 4
zakres wymiarów wymiennej części klucza (nasadki)	(in)	3/4 to 2-3/8	7/8 to 3-1/8
	(mm)	19 to 60	22 to 80
moment obrotowy	(ft-lb)	190 to 1900	390 to 3900
	(n-m)	270 to 2700	560 to 5600
waga części stałej klucza	(lb)	3.45	5.8
	(kg)	1.56	2.63
zakres wagi wymiennej części klucza (nasadki)	(lb)	1.00 to 3.00	4.50 to 6.50
	(kg)	0.45 to 1.36	2.01 to 2.90
DIMENSIONS of Titan SuperThin™ do trudno dostępnych miejsc			
L1 - maksymalny zasięg reakcji	(in)	7.00	8.41
	(mm)	177.80	213.69
L2 - długość całkowita	(in)	8.90	10.70
	(mm)	226.06	271.78
H1 - odległość od środka śruby do górnej krawędzi narzędzia	(in)	3.86	4.77
	(mm)	98.17	121.29
H2 - wysokość tylnej części klucza	(in)	3.45	3.78
	(mm)	87.63	96.14
W1 - grubość wymiennej części klucza (nasadki)	(in)	.75	1.00
	(mm)	19.00	25.40
W2 - grubość stałej części klucza	(in)	1.25	1.75
	(mm)	31.75	44.45
R - promień narzędzia wokół śruby	(in)	1.00 to 1.70	1.25 to 2.25
	(mm)	26.16 to 44.48	33.32 to 58.47

TITAN

Pompy serii Plus z wentylatorem chłodzącym zapobiegającym nagrzewaniu się zbiornika.

Redukcja gromadzonego ciepła o ponad 25%
Wydłużona żywotność pompy !



Pompa PLUS SERIES z wbudowaną chłodnicą, która redukuje przegrzewanie pompy i wydłuża żywotność urządzenia. TITAN oferuje chłodnice dla pomp hydraulicznych EXE SERIES i PLUS SERIES. Chłodnica może być dostosowana i zamontowana w obu rodzajach pomp. Zaprojektowana do aplikacji takich jak farmy wiatrowe, gdzie przy użyciu narzędzia podczas długiego czasu użytkowania chłodnica zapobiega przegrzewaniu pompy i wydłuża jej żywotność.

NUMER CZĘŚCI	OPIS
TITAN E115-FC	Titan 115V/60Hz, bardzo szybka pompa hydrauliczna do kluczy. Pojedynczy port wyjściowy, chłodzony wentylatorem wymiennik ciepła.
TITAN E230-FC	Titan 230V/50Hz, bardzo szybka pompa hydrauliczna do kluczy. Pojedynczy port wyjściowy, chłodzony wentylatorem wymiennik ciepła.
TITAN E115-4FC	Titan 115V/60Hz, bardzo szybka pompa hydrauliczna do kluczy. Poczwojny port wyjściowy, chłodzony wentylatorem wymiennik ciepła.
TITAN E230-4FC	Titan 230V/50Hz, bardzo szybka pompa hydrauliczna do kluczy. Poczwojny port wyjściowy, chłodzony wentylatorem wymiennik ciepła.
TITAN TWIN ELECTRIC-FC	Titan pompa z dwoma silnikami do bardzo dużych aplikacji hydraulicznych (1500 230V/50Hz, pojedynczy port wyjściowy, chłodzony wentylatorem wymiennik ciepła.
E115FC E230FC	Zestawy naprawcze do istniejących pomp umożliwiające ulepszenia różnych wersji łącznie ze starszymi modelami. Prosimy o kontakt w przypadku pytań związanych z modernizacją pompy.

wymienniki ciepła są standardowym wyposażeniem wszystkich modeli Titan EXE MAX

POMPA TITAN EXPRESS – w wyposażeniu oferuje:

- 2 mocne silniki
- Obudowa i zbiornik wykonane z lekkiego stopu
- Wskaźnik temperatury i poziomu oleju
- Regulator ciśnienia
- Integralny i wygodny uchwyt do transportu i przenoszenia
- Filtr, naolejacz, regulator
- Łatwy dostęp do podłączenia węży wysokociśnieniowych
- 7,6 litrowa rezerwa oleju
- Pojedynczy lub poczwórny port przyłączeniowy
- Węże hydrauliczne wysokociśnieniowe 4,5m / 700 bar
- Wyłącznik bezpieczeństwa „DEAD MAN”
- Zewnętrzny regulator ciśnienia
- Maksymalne ciśnienie 700 barów
- Zdalne sterowanie przewodowe (6,1 m)

TITAN

Twin-Plus Air

Moc: 70-100psi / 95 CFM Air • Przepływ: 1340 cu in / 22 lpm / min.



numer modelu	maximum przepływu oleju, ciśnienie	długość	szerokość	wysokość	waga
<i>Model P+ TWIN Pojedynczy Port</i>	1340 cu. in./min @ 100 psi (22 litr/min @ 7 bar)	19" 282mm	16.5" 840mm	19.8" 503mm	116 lb 52kg
	110 cu. in./min @ 10000 psi (2 litr/min @ 700 bar)				
<i>Model P+4 TWIN Poczwórny Port</i>	1340 cu. in./min @ 100 psi (22 litr/min @ 7 bar)	19" 282mm	16.5" 840mm	19.8" 503mm	116 lb 52kg
	110 cu. in./min @ 10000 psi (2 litr/min @ 700 bar)				

TITAN

Twin-PlusElectric

Moc: 220V-50HZ / 26 amp • Przepływ: 1440 cu in / 23.6 lpm / min.



numer modelu	maximum przepływu oleju, ciśnienie	długość	szerokość	wysokość	waga
<i>E230 Twin 230V Pojedynczy Port</i>	1440 cu. in./min @ 100 psi (23.6 litr/min @ 7 bar)	19" 282mm	16.5" 840mm	19.8" 503mm	116 lb 52kg
	112 cu. in./min @ 10000 psi (2 litr/min @ 700 bar)				
<i>E230 Twin-4 230V Poczwórny Port</i>	1440 cu. in./min @ 100 psi (23.6 litr/min @ 7 bar)	19" 282mm	16.5" 840mm	19.8" 503mm	116 lb 52kg
	112 cu. in./min @ 10000 psi (2 litr/min @ 700 bar)				

W standardowym wyposażeniu EXPRESS PUMPS TITAN znajduje się:

- 3-stopniowa konstrukcja tłoka
- Pojedynczy lub poczwórny port przyłączeniowy
- Maksymalne ciśnienie 700 barów
- Łatwo dostępne ustawienia ciśnienia
- Chłodnica
- Zdalne sterowanie przewodowe (7,5 m)
- Para węży (4,5 m)
- Przyrząd pomiaru ciśnienia (napełniony cieczą)



	ciśnienie	przepływ oleju	wymiary	waga	poj. zbiorn.	moc
EXPRESS MAX	0-1100 psi 1100-3200 psi 3200-10000 psi	390 cu. in/min 110 cu. in/min 43 cu. in/min	długość: 16.2 in szerokość: 11.8 in wysokość: 17.5 in	59 lbs	2 Gal.	.75 hp
Model pompy EXE-MAX	0-76 bar 76-220 bar 220-700 bar	6.4 litr/min 1.8 litr/min 0.7 litr/min	długość: 41 cm szerokość: 30 cm wysokość: 44 cm	27 kg	7.57 L.	.56 kw



EXPRESS MINI	0-1100 psi 1100-3200 psi 3200-10000 psi	235 cu. in/min 66 cu. in/min 25cu. in/min	długość: 12.6 in szerokość: 8.7 in wysokość: 17.0 in	31 lbs	1 Gal.	.35 hp
Model pompy EXE-MINI	0-76 bar 76-220 bar 220-700 bar	3.9 litr/min 1.1 litr/min 0.4 litr/min	długość: 32 cm szerokość: 22 cm wysokość: 43 cm	14 kg	3.78 L.	.26 kw



EXPRESS Whirlwind Auto Cycle	0-1100 psi 1100-3200 psi 3200-10000 psi	520 cu. in/min 180 cu. in/min 80 cu. in/min	długość: 17.0 in szerokość: 10.0 in wysokość: 19.5 in	72 lbs	2 Gal.	1.5 hp
Model pompy EXE-HP-AUTO	0-76 bar 76-220 bar 220-700 bar	8.5 litr/min 2.9 litr/min 1.3 litr/min	długość: 40 cm szerokość: 38 cm wysokość: 46 cm	33 kg	7.57 L.	1.12 kw



EXPRESS Auto Cycle	0-1100 psi 1100-3200 psi 3200-10000 psi	390 cu. in/min 110 cu. in/min 43 cu. in/min	długość: 16.2 in szerokość: 11.8 in wysokość: 17.5 in	63 lbs	2 Gal.	.75 hp
Model pompy EXE-MAX-AUTO	0-76 bar 76-220 bar 220-700 bar	6.4 litr/min 1.8 litr/min 0.7 litr/min	długość: 41 cm szerokość: 30 cm wysokość: 44 cm	28 kg	7.57 L.	.56 kw

EXPRESS Max Air	0-1100 psi 1100-3200 psi 3200-10000 psi	460 cu. in/min 153 cu. in/min 55 cu. in/min	długość: 20.5 in szerokość: 13.8 in wysokość: 20 in	66 lbs	2 Gal.	3.75 hp
Model pompy EXA-MAX	0-76 bar 76-220 bar 220-700 bar	7.5 litr/min 2.5 litr/min 0.9 litr/min	długość: 52 cm szerokość: 35 cm wysokość: 51 cm	30 kg	7.57 L.	2.80 kw

EXPRESS Mini Air	0-1100 psi 1100-3200 psi 3200-10000 psi	275 cu. in/min 86 cu. in/min 32 cu. in/min	długość: 12.2 in szerokość: 11.5 in wysokość: 16.5 in	41 lbs	1 Gal.	1.50 hp
Model pompy EXA-MINI	0-76 bar 76-220 bar 220-700 bar	4.5 litr/min 1.4 litr/min 0.5 litr/min	długość: 31 cm szerokość: 29 cm wysokość: 42 cm	19 kg	3.78 L.	1.12 kw

TITAN Plus Series Pumps

W standardowym wyposażeniu pomp ekspresowych TITAN znajduje się:

- Obudowa i zbiornik wykonany z lekkiego stopu
- Integralny i wygodny uchwyt do transportu i przenoszenia
- Wewnętrzny regulator ciśnienia
- Czterokierunkowy zawór
- Filtr, naolejacz, regulator
- Łatwo dostępne porty olejowe
- Miernik ciśnienia z termometrem
- 7,6 litrowa rezerwa oleju
- 4,5 m węże
- Zdalne sterowanie przewodowe (6,1 m)
- Wyłącznik bezpieczeństwa „DEAD MAN”
- Zewnętrzny nastawny regulator ciśnienia
- Maksymalne ciśnienie 700 barów
- Przyrząd pomiaru ciśnienia (napełniony cieczą)
- Pojedynczy lub poczwórny port przyłączeniowy

TITAN Plus Series Air

Moc: 70-100psi / 50 CFM Air • Przepływ: 670 cu in / 11.1 lpm / min. • Powerful 3 HP motor (2.24Kw)



model	maximum przepływu oleju, ciśnienie	długość	szerokość	wysokość	waga
<i>Model P+ Pojedynczy Port</i>	670 cu. in./min @ 100 psi (11.1 litr/min @ 7 bar)	9.5" 241mm	16.5" 419mm	19.8" 503mm	58 lb 26kg
	55 cu. in./min @ 10000 psi (1 litr/min @ 700 bar)				
<i>Model P+4 Poczwórny Port</i>	670 cu. in./min @ 100 psi (11.1 litr/min @ 7 bar)	9.5" 241mm	16.5" 419mm	19.8" 503mm	58 lb 26kg
	55 cu. in./min @ 10000 psi (1 litr/min @ 700 bar)				

TITAN Plus Series Electric W / Optional Heat Exchanger

Moc: 115V-60HZ / 28 amp • Przepływ: 720 cu in / 11.8 lpm / min • 1 1/8 HP motor (.9Kw)



numer modelu	maximum przepływu oleju, ciśnienie	długość	szerokość	wysokość	waga
<i>E115-FC Pojedynczy Port</i>	720 cu. in./min @ 100 psi (11.8 litr/min @ 7 bar)	9.5" 241mm	17.1" 434mm	8.1" 460mm	46 lb 20.8kg
	56 cu. in./min @ 10000 psi (.91 litr/min @ 700 bar)				
<i>E115-4FC Poczwórny Port</i>	720 cu. in./min @ 100 psi (11.8 litr/min @ 7 bar)	9.5" 241mm	17.1" 434mm	8.1" 460mm	46 lb 20.8kg
	56 cu. in./min @ 10000 psi (.91 litr/min @ 700 bar)				

Moc: 115V-60HZ / 25 amp • Przepływ: 720 cu in / 11.8 lpm / min • 1 1/8 HP motor (.9Kw)



numer modelu	maximum przepływu oleju, ciśnienie	długość	szerokość	wysokość	waga
<i>E115 Pojedynczy Port</i>	720 cu. in./min @ 100 psi (11.8 litr/min @ 7 bar)	9.5" 241mm	17.1" 434mm	8.1" 460mm	46 lb 20.8kg
	56 cu. in./min @ 10000 psi (.91 litr/min @ 700 bar)				
<i>E115-4 Poczwórny Port</i>	720 cu. in./min @ 100 psi (11.8 litr/min @ 7 bar)	9.5" 241mm	17.1" 434mm	8.1" 460mm	46 lb 20.8kg
	56 cu. in./min @ 10000 psi (.91 litr/min @ 700 bar)				

Moc: 220V-50HZ / 13 amp • Przepływ: 720 cu in / 11.8 lpm / min • 1 1/8 HP motor (.9Kw)



numer modelu	maximum przepływu oleju, ciśnienie	długość	szerokość	wysokość	waga
<i>E220 Pojedynczy Port</i>	720 cu. in./min @ 100 psi (11.8 litr/min @ 7 bar)	9.5" 241mm	17.1" 434mm	8.1" 460mm	46 lb 20.8kg
	56 cu. in./min @ 10000 psi (.91 litr/min @ 700 bar)				
<i>E220-4 Poczwórny Port</i>	720 cu. in./min @ 100 psi (11.8 litr/min @ 7 bar)	9.5" 241mm	17.1" 434mm	8.1" 460mm	46 lb 20.8kg
	56 cu. in./min @ 10000 psi (.91 litr/min @ 700 bar)				

TITAN oferuje duży wybór manometrów przeznaczonych do kluczy hydraulicznych



Model 080055

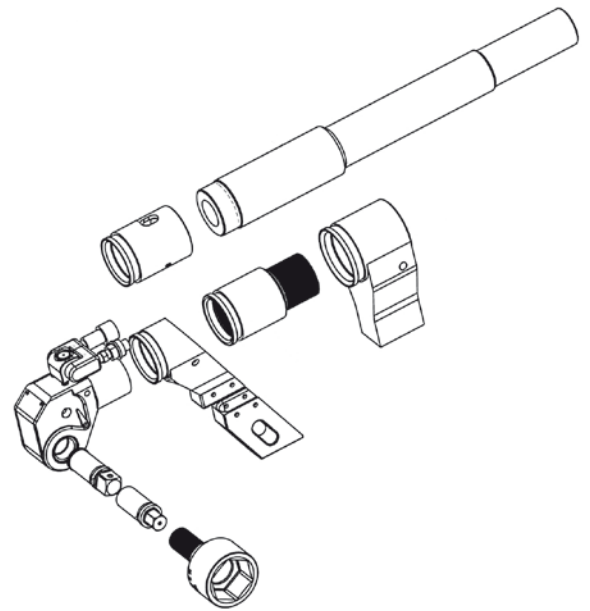
Model 090228-14

Model 090058



FLR Filter Lubricator Regulator

TITAN oferuje dwa zespoły przygotowania powietrza, zamontowane wewnątrz lub na zewnątrz pompy.



porty umożliwiające podłączenie czterech narzędzi z zaślepkami zabezpieczającymi



szybkozłączki, złączki i akcesoria



wysokociśnieniowy dwuprzepływowy hydrauliczny wąż z szybkozłączkami



Akcesoria do narzędzi T-series

- Długie, krótkie lub na specjalne zamówienie ramiona reakcji
- Nasadki udarowe
- Uchwyty calowe
- Kalibracja (serwis)
- Węże hydrauliczne
- Zestawy naprawcze
- Szkolenia i demonstracje

TITAN oferuje akcesoria do pomp hydraulicznych:

- Ramka /osłona ochronna
- Manometr pomiaru ciśnienia
- 4-portowy przyrząd przyłączeniowy

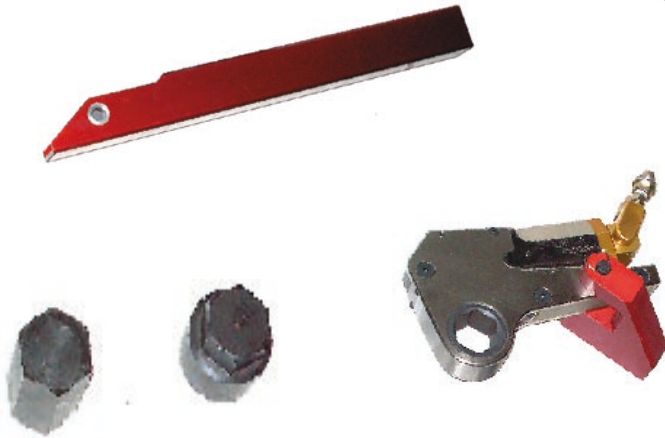
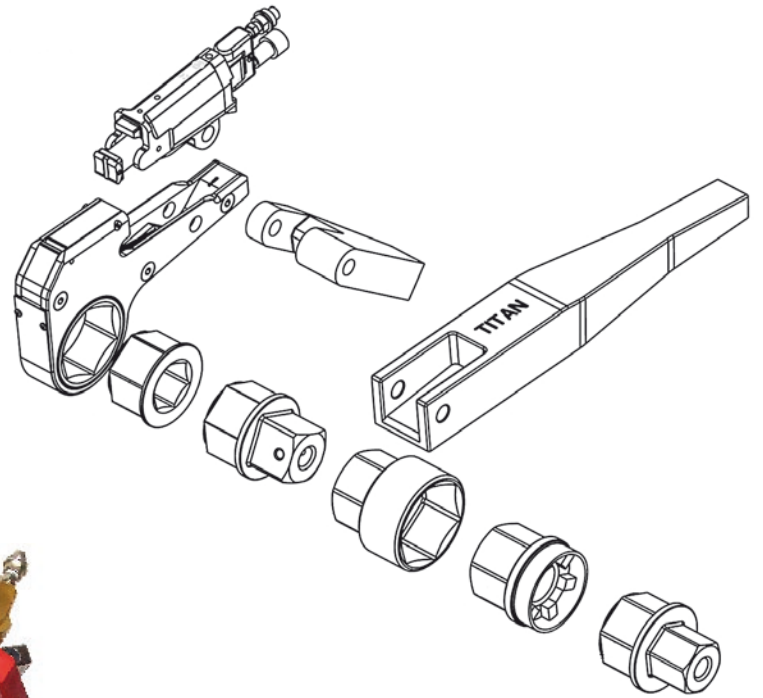


- Model: 090172 = 4,5 m długości
- Model: 090173 = 6,0 m długości
- Model: 090174 = 7,5 m długości
- Model: 090175 = 9,0 m długości
- Model: 090176 = 10,5 m długości

 <p>Zestawy naprawcze przeznaczone do szybkiej naprawy kluczy hydraulicznych.</p>	 <p>Ramiona reakcji ALCO są wykonane z lekkiego stopu i przeznaczone do wszystkich modeli kluczy hydraulicznych TITAN.</p> 	 <p>Nasadki udarowe i uchwyty calowe. Na zdjęciu pokazane są nasadki sześciokątne. Wszystkie nasadki i uchwyty calowe TITAN produkuje ze stopów stali M300.</p>	 <p>Ramiona reakcyjne w różnych rozmiarach.</p> 	 <p>Krótkie ramiona reakcyjne.</p> 
---	---	--	--	---



Akcesoria do kluczy serii LP



Obudowa na pompę zaprojektowana do użytku przy budowie farm wiatrowych.



Przygotowane na specjalne zamówienie zestawy urządzeń przeznaczonych dla farm wiatrowych VESTAS i BOP.



TITAN oferuje hydrauliczne rozchylacze kołnierzowe:

- Uniwersalne – jeden rozmiar pasuje do wszystkiego
- Lekkie (do 6kg)
- Proste w użyciu
- Bezpieczne – mogą być operowane pilotem

Naszym celem jest umocnienie pozycji globalnego lidera w usługach i sprzedaży wysokiej jakości kluczy dynamometrycznych oraz akcesoriów do skręcania precyzyjnego.

Aby osiągnąć ten cel musimy:

- oferować klientom najlepsze rozwiązania techniczne,
- zapewniać najlepszy sprzęt, usługi i serwis.

TECHNOLOGIA TITANA:

różni się od konkurencji rozwiązaniami technicznymi oraz materiałami, z których są zbudowane.



EKSPERTYZA TECHNICZNA:

urządzenia znakomicie sprawdzają się w dokręcaniu precyzyjnym w sektorze gazowym, olejowym, górniczym, hutniczym, elektrycznym itp.



SERWIS I NAPRAWA:

Titan zatrudnia sieć agentów i autoryzowanych dealerów w ponad 40 krajach świata.



ZESPÓŁ:

autoryzowani przedstawiciele, pracownicy usługowi i agenci sprzedaży na całym świecie współpracują ze sobą w celu wymiany doświadczeń i polepszania usług.

JAKOŚĆ:

wszystkie podzespoły wykonane są w technologii i z materiałów używanych w sektorze lotniczym.

PROJEKTY:

Titan intensywnie pracuje nad nowymi rozwiązaniami technicznymi, aby zapewnić najlepszą na rynku jakość i wytrzymałość urządzeń.

PRODUKTY:

- PNEUMATYCZNE I ELEKTRYCZNE POMPY HYDRAULICZNE
- RĘCZNE POMPY DO NAPINACZY
- HYDRAULICZNE KLUCZE DYNAMOMETRYCZNE
- ROZCHYLACZE POŁĄCZEŃ KOŁNIERZOWYCH
- ROZCINACZE NAKRĘTEK
- PNEUMATYCZNE AIR-TITE I ELEKTRYCZNE E-TITE KLUCZE DYNAMOMETRYCZNE
- NASADKI I OSPRZĘT

USŁUGI:

- USŁUGOWE DOKRĘCANIE ŚRUB
- WYPOŻYCZALNIA NARZĘDZI
- SERWIS I NAPRAWA
- KALIBROWANIE



SUPERIOR BOLTING SOLUTIONS®

TITAN POLSKA

ul.3 Maja 82, 41-800 Zabrze
tel. +48 (32) 271 36 71
tel./fax +48 (32) 271 31 18

e-mail: biuro@titanti.pl
www.titanti.pl

Twój Przedstawiciel: